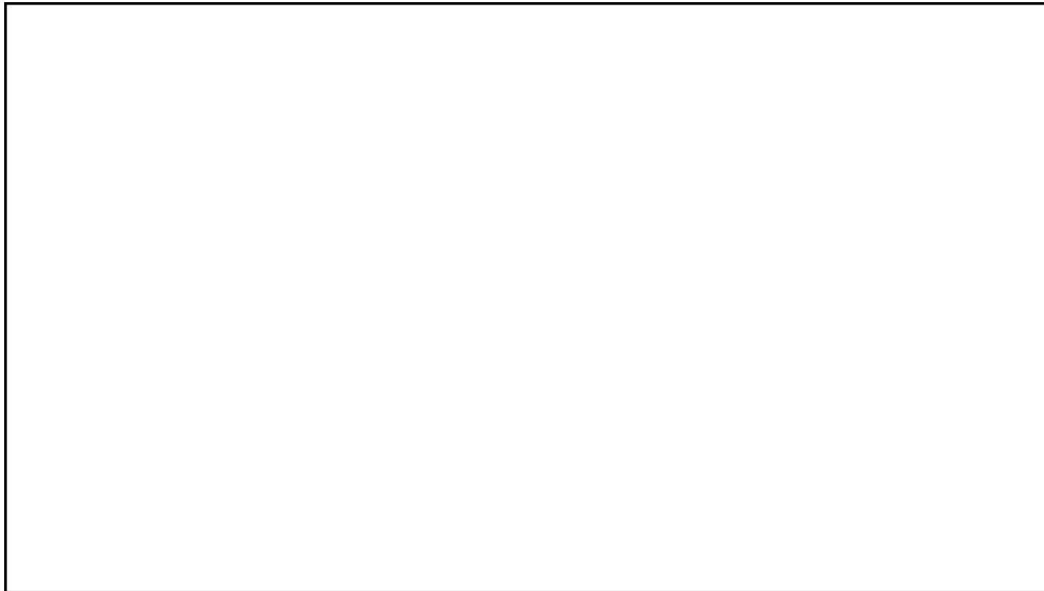


Begränsningar av bilders upplösning vid Västsvenska FotoExpon.

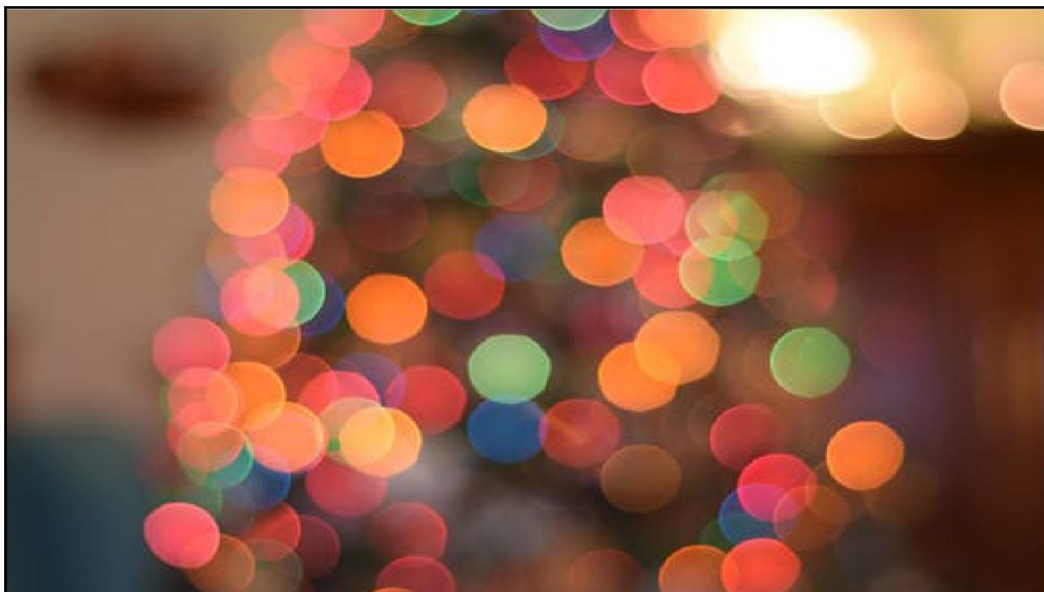
Vid deltagande i Västsvenska FotoExpon får bilderna i de digitala klasserna inte överskrida måtten horisontellt 1920 och vertikalt 1080. Betrakta dessa mått som en begränsningsram. Innanför ramen får bilderna ha fria proportioner mellan horisontellt och vertikalt.



Horisontellt max 1920 pixlar

Vertikalt
max
1080 pixlar

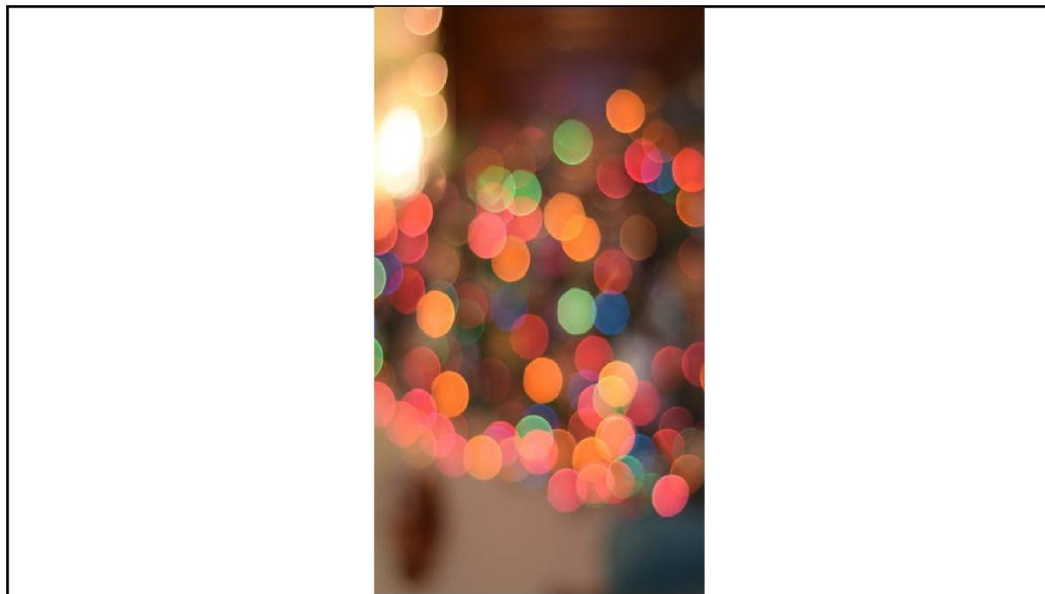
Om den tävlande vill utnyttja hela ramen blir således bildens i landskapsvy med upplösning 1920x1080 pixlar enligt nedanstående bild.



Horisontellt mått 1920 pixlar

Vertikalt
mått
1080 pixlar

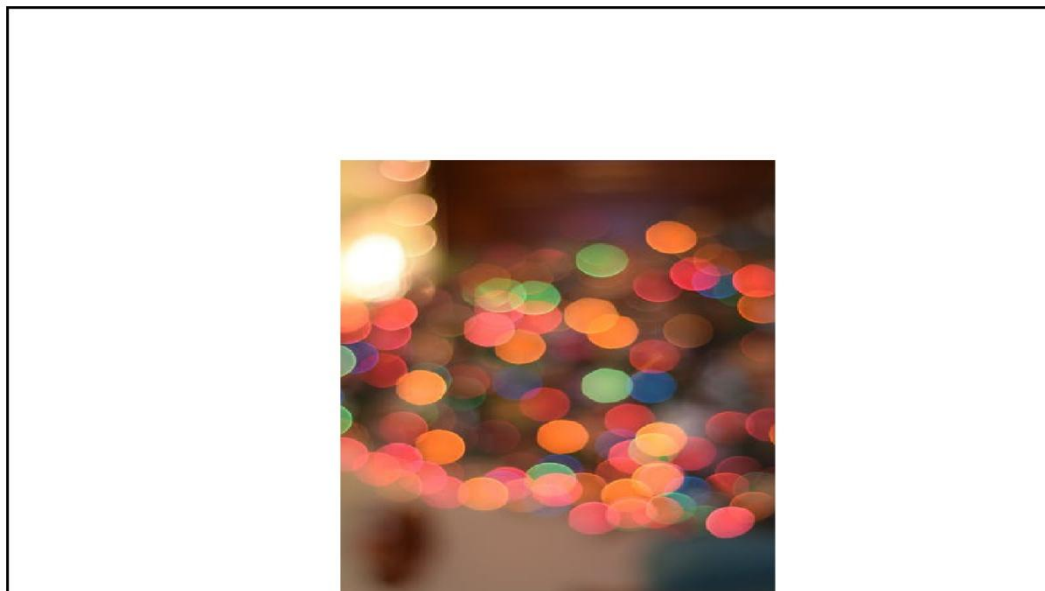
Om samma bild används i porträttvy blir bildens upplösning 608x1080 pixlar enligt nedanstående bild.



Horisontellt mått 608 pixlar

Vertikalt
mått
1080 pixlar

Inom begränsningsramen är det fritt att använda vilka proportioner mellan horisontellt och vertikalt som den tävlande önskar så länge som begränsningsramen inte överskrids. Se exempel nedan där bilden är 800x800 pixlar.



Horisontellt mått 800 pixlar

Vertikalt
mått
800 pixlar